

### 3.07 – Guia Inserir: Texto

Neste capítulo estudaremos os recursos disponibilizados no **Grupo Texto** (Figura 1 - Item 1), localizado na **Guia Inserir** (Figura 1 - Item 2).

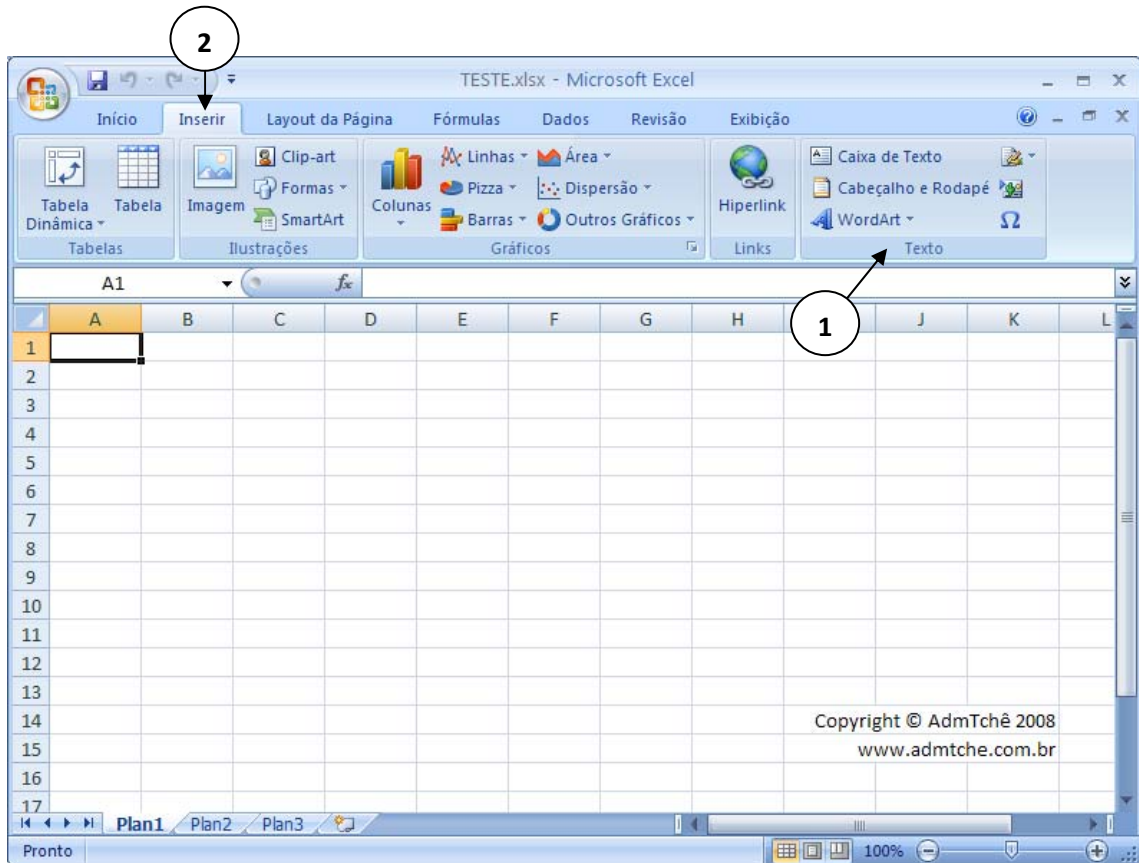


Figura 1 – Tela apresentada em uma simulação da resolução de 800 x 600

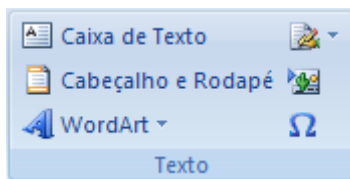


Figura 2 – Resolução 800 x 600

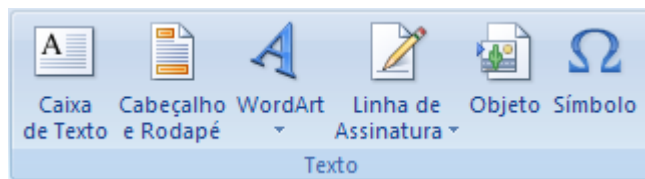
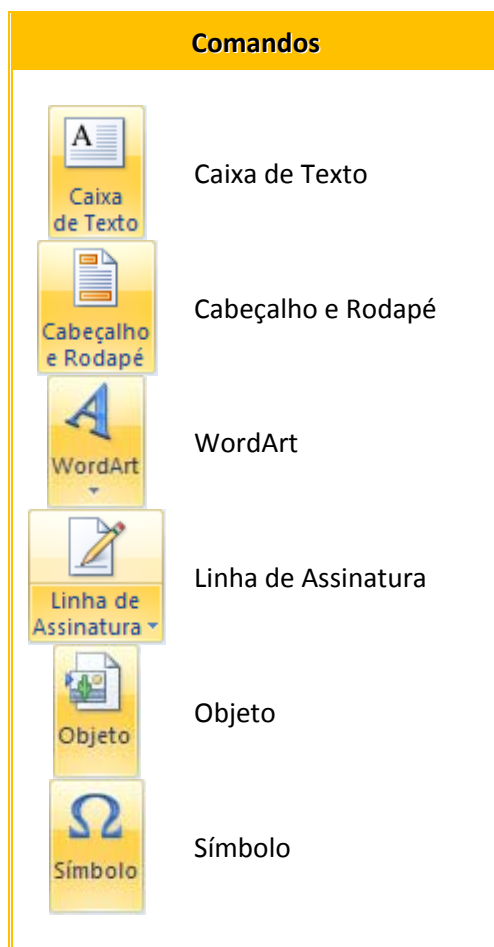


Figura 3 – Resolução 1152 x 864



observação

*O Grupo Texto aparece de forma bastante diferente nas resoluções 800x600 (Figura 2) e 1152x864 (Figura 3).*



O grupo texto possibilita que alguns recursos vinculados a textos, possam ser inseridos em uma pasta de trabalho. Estes recursos possuem caráter visual e não são o foco principal deste curso, portanto optamos por algumas demonstrações exclusivamente através de vídeos.



vídeo

*Visualize melhor este recurso, acessando os arquivos de vídeo:*

**3.07a – Caixa de Texto**

**3.07b – Cabeçalho e Rodapé – Simples**

**3.07c – Cabeçalho e Rodapé – Recursos**

**3.07c – WordArt**

**3.07d – Símbolo**