

### 3.01 – Guia Inserir: Ilustrações

Neste capítulo estudaremos os recursos disponibilizados no **Grupo Ilustrações** (Figura 1 - Item 1), localizado na **Guia Inserir** (Figura 1 - Item 2).

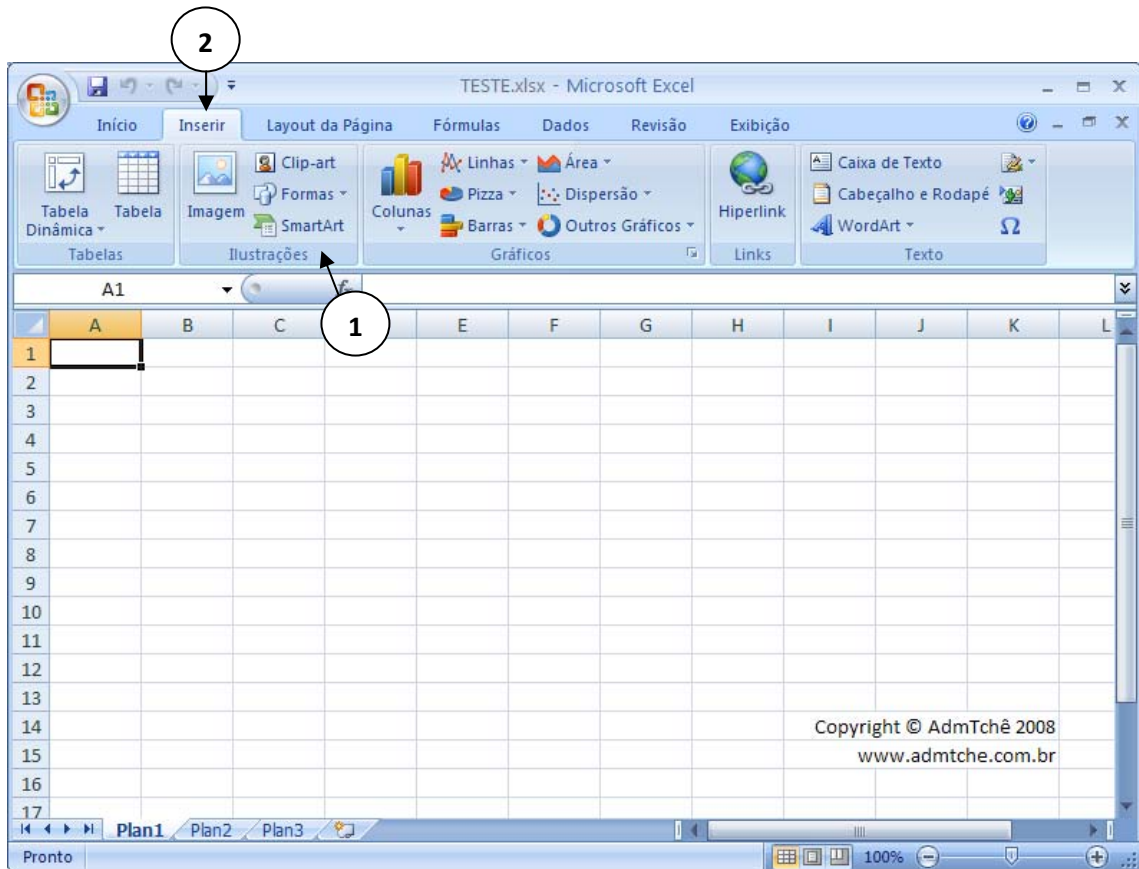


Figura 1 – Tela apresentada em uma simulação da resolução de 800 x 600



Figura 2 – Resolução 800 x 600

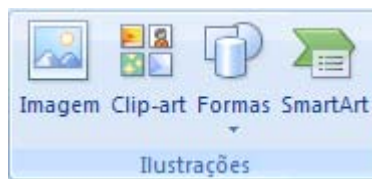
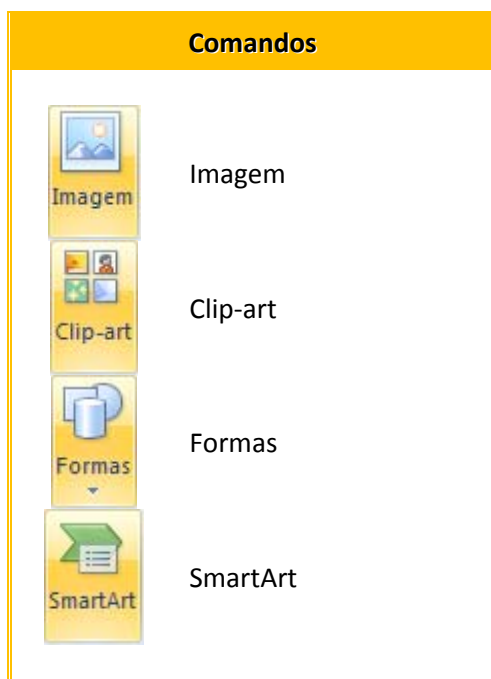


Figura 3 – Resolução 1152 x 864



observação

*O Grupo Ilustrações aparece de forma bastante similar nas resoluções 800x600 e 1152x864 (Figuras 2 e 3).*



*Nosso objetivo ao apresentar estes recursos é apenas o de lhe passar uma breve noção sobre o potencial de apelos visuais do novo Excel, portanto o assunto não receberá maior dedicação.*

Você pode desejar ilustrar uma planilha por motivos variados, como: incluir um comentário ou chamar a atenção para um determinado dado ou informação.

O comando **Imagem** lhe possibilita inserir fotos ou desenhos que estejam armazenados em seu computador. Para executar este procedimento:

1. Clique no comando Imagem;
2. Através da janela “Inserir Imagem”, localize a imagem desejada;
3. Selecione a imagem desejada;
4. Clique no botão Inserir.

### Guias Contextuais

As Guias Contextuais são um tópico interessante e típico da nova versão do Excel, pois se tratam de guias com conjuntos de comandos que surgem ao usuário conforme ocorrem necessidades específicas.

Ao clicar sobre uma imagem ou clip-art (Figura 4 – Item 1) o Excel lhe apresentará uma ferramenta exclusiva para o tratamento de imagem (Figura 4 – Item 2) com suas respectivas guias (Figura 4 – Item 3).

Ao clicar sobre um desenho o Excel lhe apresentará ferramentas exclusivas para o tratamento de desenhos.

Ao clicar sobre um SmartArt o Excel lhe apresentará ferramentas exclusivas para o tratamento de SmartArts.



observação

*As guias contextuais aparecerão em diversos outros recursos do Excel.*

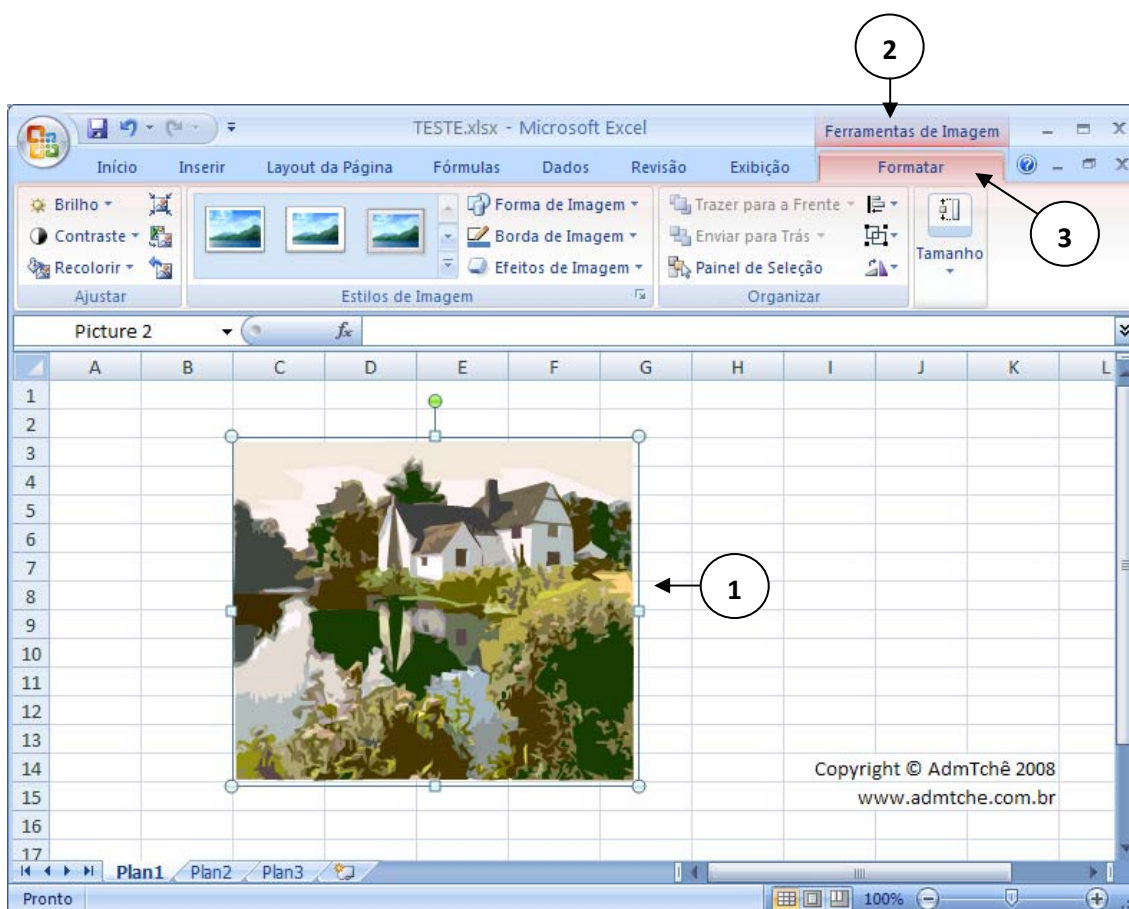


Figura 4

Para formatar uma imagem, siga os seguintes passos:

- 1) Clique sobre uma imagem que você inseriu;
- 2) Clique na Guia Contextual Formatar;
- 3) Utilize as diversas ferramentas para formatação de imagem.

**Clip-arts** são coleções de imagens que são disponibilizadas para utilização geral, livres de direitos autorais. Para inserir um clip-art do Excel, siga os seguintes passos:

1. Clique no comando Clip-Art;
2. No Painel de Tarefas que surgirá, digite o nome de algo de seu interesse no campo “procurar por” (Ex. casa, carro, etc.);
3. Clique sobre a imagem desejada;



*Para apagar, clique sobre uma imagem ou clip-art já inserido na Pasta de Trabalho e pressione a tecla DELETE.*

Para formatar um Clip-art, siga os seguintes passos:

- 1) Clique sobre uma imagem que você inseriu;
- 2) Clique na Guia Contextual Formatar das Ferramentas de Imagem;
- 3) Utilize as diversas ferramentas para formatação de imagem.

As **Formas** do Excel são desenhos geométricos diversos (setas, pentágonos, circunferências, etc.). Para inserir uma destas formas, siga os seguintes passos:

1. Clique no comando Formas;
2. No menu de opções escolha um dos objetos desejados;  
Após este passo a seta do mouse ficará com uma aparência diferente.
3. Clique duplo sobre a Planilha... ou...
4. Clique sobre uma parte de sua Planilha e com o mouse clicado arraste-o, de forma a delimitar um desenho;
5. Solte o botão do mouse.

Para formatar uma Forma, siga os seguintes passos:

1. Clique sobre uma imagem que você inseriu;
2. Clique na Guia Contextual Formatar das Ferramentas de Desenho;
3. Utilize as diversas ferramentas para formatação de desenho.



*Visualize melhor este recurso, acessando o arquivo de vídeo:  
**3.01a – Trabalhando com Formas***

**SmartArts** são representações gráficas de informações que possibilita que você comunique mensagens ou idéias. Para inserir um SmartArt, siga os seguintes passos:

1. Clique no comando SmartArt;
2. Na janela “Escolher Elemento Gráfico SmartArt”, clique em uma das opções do menu esquerdo;
3. Escolha um dos elementos disponibilizados;
4. Clique no botão OK.

Para formatar um SmartArt, siga os seguintes passos:

1. Clique sobre uma imagem que você inseriu;
2. Clique nas Guias Contextuais Design e Formatar das Ferramentas de SmartArt;
3. Utilize as diversas ferramentas para formatação de SmartArt.



Visualize melhor este recurso, acessando o arquivo de vídeo:  
**3.01b – Trabalhando com SmartArt**