

2.02 – Guia Início: Fonte

Neste capítulo estudaremos os recursos disponibilizados no **Grupo Fonte** (Figura 1 - Item 1), localizado na **Guia Início** (Figura 1 - Item 2).

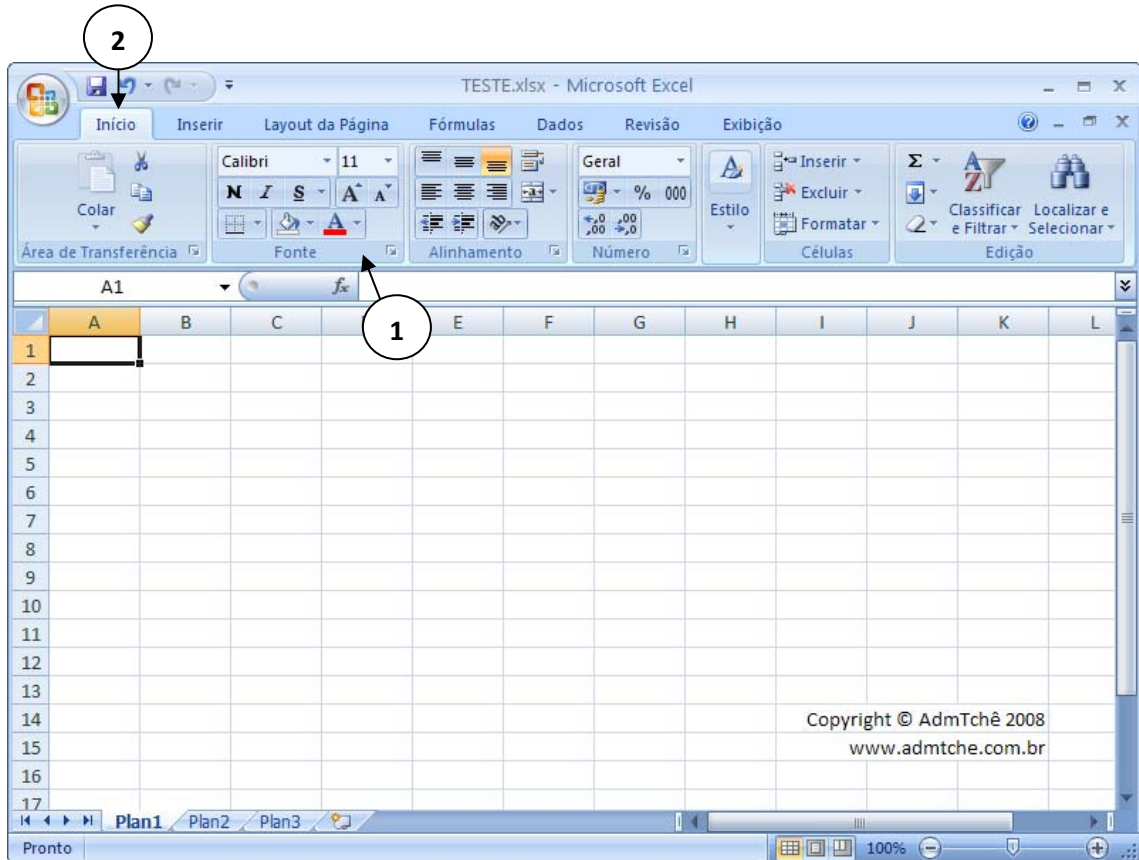


Figura 1 – Tela apresentada em uma simulação da resolução de 800 x 600



Figura 2 – Resolução 800 x 600

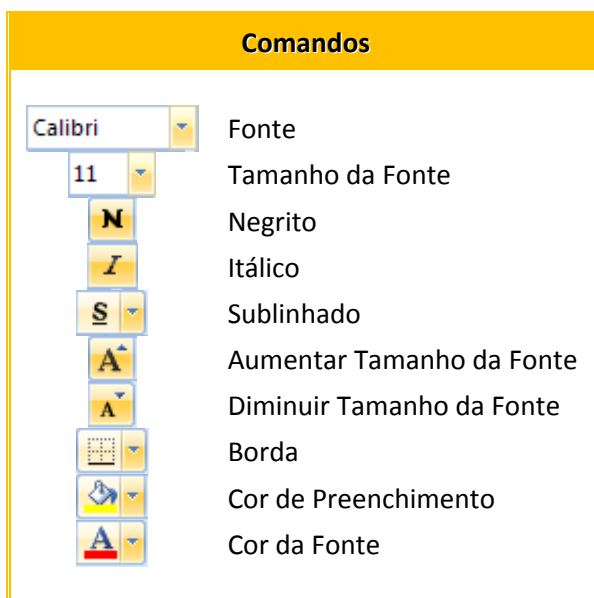


Figura 3 – Resolução 1152 x 864



observação

O Grupo Fonte aparece de forma bastante similar nas resoluções 800x600 e 1152x864 (Figuras 2 e 3).



Os comandos do grupo Fonte são de fácil e prática utilização. Em geral o roteiro resume-se a selecionar um intervalo de células desejadas e executar, através de clique, uma formatação.

Para trocar a fonte (tipo de letra), siga os seguintes passos:

1. Selecione a(s) Célula(s) desejada(s);
2. Clique na seta de opções do comando Fonte;
3. Escolha uma das fontes disponíveis em seu computador.



vídeo

Visualize melhor este recurso, acessando o arquivo de vídeo:
2.02a – Trocando a Fonte

Para trocar o tamanho da fonte, siga os seguintes passos:

1. Selecione a(s) Célula(s) desejada(s);
2. Clique no comando Aumentar Tamanho da Fonte ou Diminuir Tamanho da Fonte.

Ou

1. Selecione a(s) Célula(s) desejada(s);
2. Clique na seta de opções do comando Tamanho da Fonte;
3. Escolha um dos tamanhos disponíveis por este recurso.

Ou

1. Selecione a(s) Célula(s) desejada(s);
2. Clique no interior do comando Tamanho da Fonte;
3. Digite o tamanho desejado e confirme com a tecla ENTER.



vídeo

Visualize melhor este recurso, acessando o arquivo de vídeo:
2.02b – Trocando o Tamanho da Fonte.

Para dar ênfase a dados ou palavras é possível utilizar recursos como Negrito, Itálico e Sublinhado. Para isto:

1. Selecione a(s) Célula(s) desejada(s);
2. Clique no comando Negrito, Itálico ou Sublinhado;



observação

Você pode optar por um sublinhado simples ou duplo. Para isto deverá clicar na seta de opções do comando sublinhado para visualizar estas alternativas.



vídeo

Visualize melhor este recurso, acessando o arquivo de vídeo:
2.02c – Ênfase em dados.

Para retirar uma ênfase a dados, siga os seguintes passos:

1. Selecione a(s) Célula(s) que contenha(m) ênfases;
2. Clique no comando Negrito se desejar retirar esta ênfase;
3. Clique no comando Itálico se desejar retirar esta ênfase;
4. Clique no comando Sublinhado se desejar retirar esta ênfase.



observação

Normalmente, ao clicar em uma célula é possível observar quais ênfases estão sendo utilizadas através da Faixa de Opções, pois os comandos ficam sob uma coloração diferenciada.

Para escolher uma cor de preenchimento para células, siga os seguintes passos:

1. Selecione a(s) Célula(s) desejada(s);
2. Clique na seta de opções do comando Cor de Preenchimento;
3. Escolha uma das diversas cores.



vídeo

Visualize melhor este recurso, acessando o arquivo de vídeo:
2.02d – Cor de Preenchimento.

Para escolher cor para fontes, siga os seguintes passos:

1. Selecione a(s) Célula(s) desejada(s);
2. Clique na seta de opções do comando Cor da Fonte;
3. Escolha uma das diversas cores.



vídeo

Visualize melhor este recurso, acessando o arquivo de vídeo:
2.02e – Cor da Fonte.

Para colocar bordas em células, siga os seguintes passos:

1. Selecione a(s) Célula(s) desejada(s);
2. Clique na seta de opções do comando Borda;
3. Escolha as opções que julgar adequadas.



observação

Não confundir bordas com linhas de grade. Linhas de grade são aquelas que aparecem imediatamente ao criar-se uma Pasta de Trabalho em branco. Bordas são um recurso opcional de formatação de células.



vídeo

Visualize melhor este recurso, acessando o arquivo de vídeo:
2.02f – Bordas.

Para retirar todas as bordas de um intervalo de células, siga os seguintes passos:

1. Selecione a(s) Célula(s) que contenha(m) bordas;
2. Clique na seta de opções do comando Borda;
3. Escolha a opção “Sem Borda”.

Apresentamos a você diversos recursos disponíveis através da Faixa de Opções, entretanto há uma Caixa de Diálogo com mais opções disponíveis para Fontes.

Para acessar a Caixa de Diálogo Formatar Células (Figura 5) clique sobre a seta que fica no canto inferior direito do Grupo Fonte (Figura 4).



Figura 4

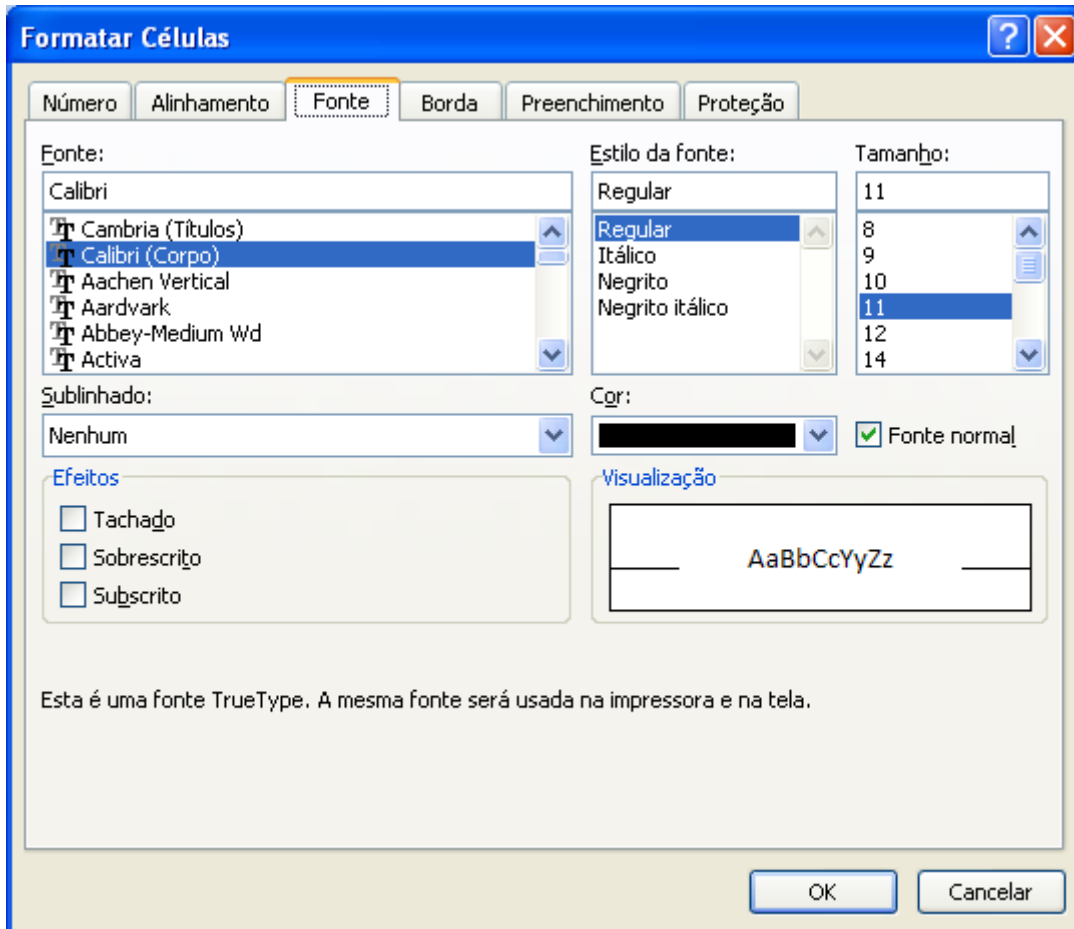


Figura 5



vídeo

Visualize melhor as opções deste recurso, acessando o arquivo de vídeo:
2.02g – Caixa de Diálogo – Fonte.



exercício

1. abra o arquivo **2.02h – Exercício.xlsx**;
2. simule nossos roteiros e apresentações;