

## 1.09 – Barra de Ferramentas de Acesso Rápido

Como dito no Capítulo 1.01 desta apostila, a **Barra de Ferramentas de Acesso Rápido** (Figura 1) é uma barra personalizável onde podem ser disponibilizados os recursos de uso freqüente do usuário.

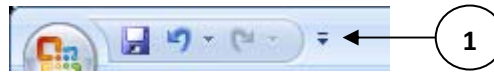


Figura 1

Por padrão esta barra vem com 3 comandos:

- a) **Salvar:** para gravar uma Pasta de Trabalho;
- b) **Desfazer:** para desfazer ações que você tenha se arrependido de executar;
- c) **Refazer:** para refazer ações que você tenha se arrependido de ter desfeito.

Para acrescentar ou excluir comandos a esta barra, siga os seguintes passos:

1. Clique em Personalizar Barra de Ferramentas de Acesso Rápido (Figura 1 - Item 1).
2. Tique todos os itens que deseja visualizar (Figura 2 - Item 1);
3. Retire o tique de todos os itens que não deseja visualizar.

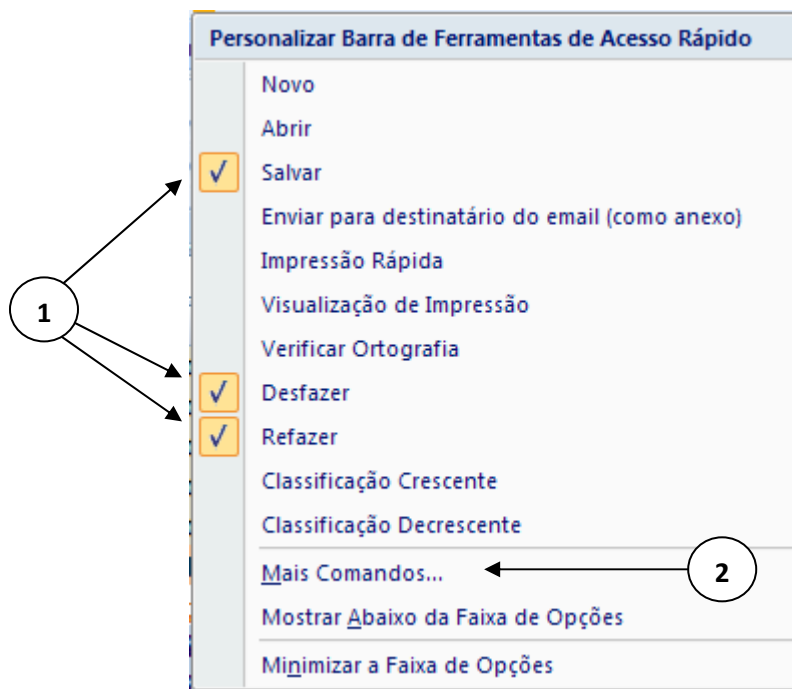


Figura 2

Se desejar opções mais avançadas de personalização, então clique na opção **Mais Comandos** (Figura 2 - Item 2), para que seja aberta a janela de **Opções do Excel**.

Para acrescentar comandos a **Barra de Acesso Rápido**, através deste recurso, siga os seguintes passos:

1. Escolha um grupo de comandos (Figura 3 - Item 1);
2. Escolha o comando que deseja adicionar a barra (Figura 3 - Item 2);
3. Clique no botão Adicionar (Figura 3 - Item 3);
4. Você irá visualizar os comandos adicionados na janela da direita (Figura 3 - Item 4);
5. Clique em OK (Figura 3 - Item 5).

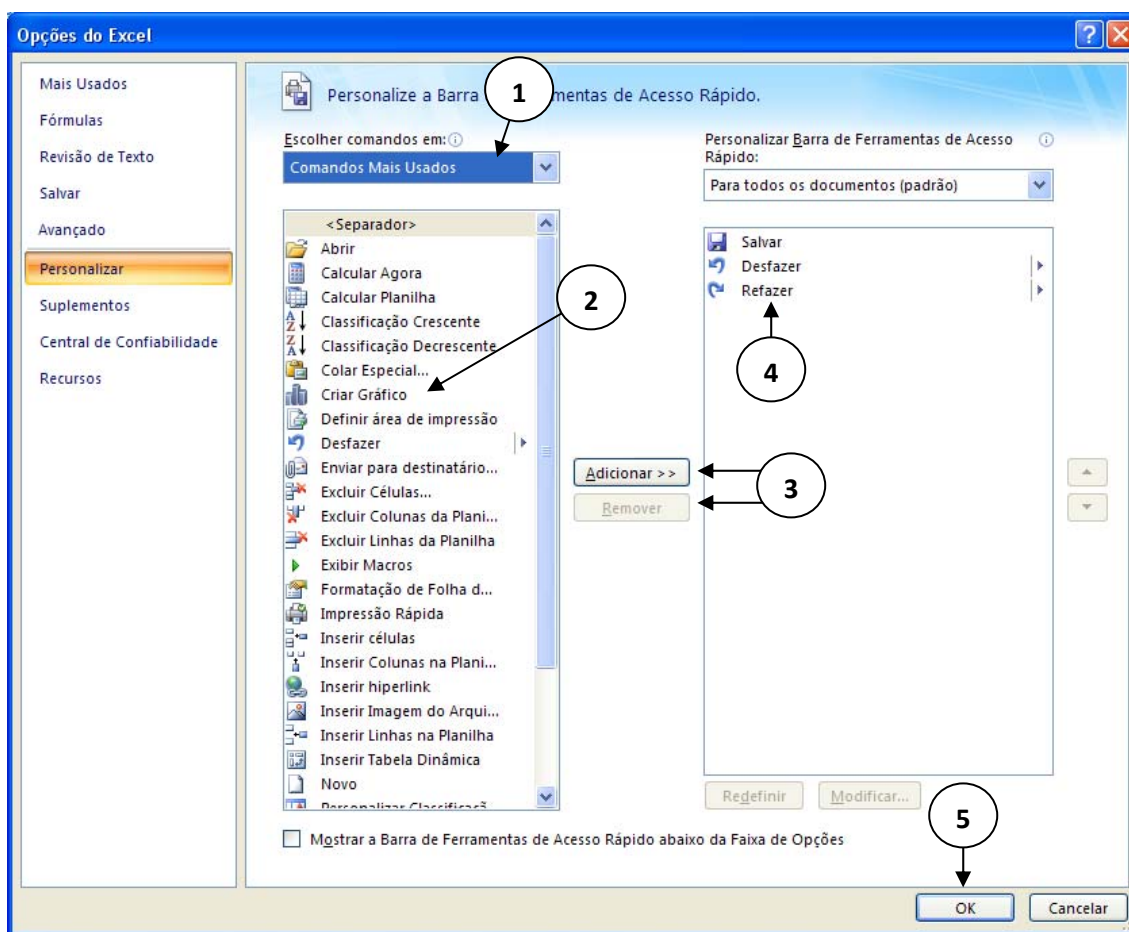


Figura 3

Para remover comandos da **Barra de Acesso Rápido**, através deste recurso, siga os seguintes passos (inverso):

1. Escolha o comando a ser removido (Figura 3 - Item 4);
2. Clique no botão Remover (Figura 3 - Item 3);
3. Clique em OK (Figura 3 - Item 5).