

## 1.07 – Botão Office – Imprimir

O comando **Imprimir** do **Botão Office** possibilita acessar um pequeno conjunto de ferramentas para impressão de arquivos (Pastas de Trabalho) do Excel.

Se você precisar imprimir arquivos, sem a necessidade de configurar a impressão, então siga os seguintes passos:

1. Clique no Botão Office (Figura 1 - Item 1);
2. Posicione o mouse sobre o comando Imprimir (Figura 1 - Item 2);
3. Clique no comando Impressão Rápida (Figura 1 - Item 4);

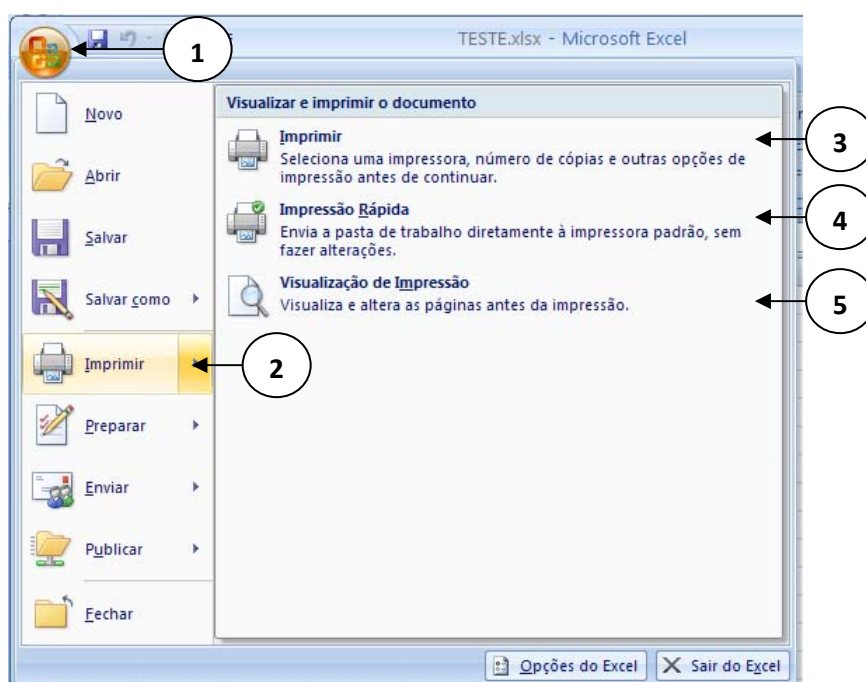


Figura 1

Se você precisar imprimir arquivos, com a necessidade de configurar a impressão, então siga os seguintes passos:

1. Clique no Botão Office (Figura 1 - Item 1);
2. Posicione o mouse sobre o comando Imprimir (Figura 1 - Item 2);
3. Clique no comando Imprimir (Figura 1 - Item 3);

Na caixa de diálogo **Imprimir**, que irá aparecer...

4. Se desejar, escolha a impressora (Figura 2 - Item 1);
5. Se desejar, configure a impressora (Figura 2 - Item 2)
6. Escolha se deseja imprimir tudo, ou apenas um intervalo de páginas (Figura 2 - Item 3);

7. Escolha se deseja imprimir apenas a planilha selecionada, a pasta de trabalho inteira (com todas as planilhas) ou somente uma seleção (Figura2 - Item 4);
8. Se desejar, escolha a quantia de cópias (Figura 2 - Item 5);
9. Clique em OK (Figura 2 - Item 6).

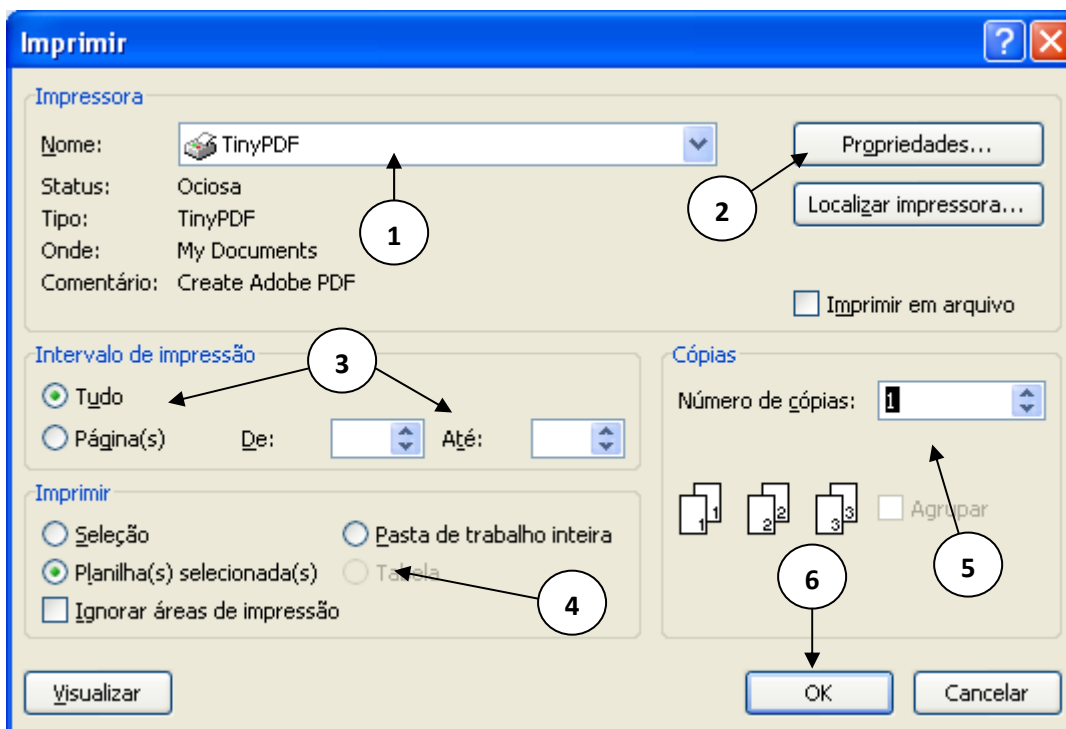


Figura 2

Se você precisar pré-visualizar a forma como sairá a sua impressão, então siga os seguintes passos:

1. Clique no Botão Office (Figura 1 - Item 1);
2. Posicione o mouse sobre o comando Imprimir (Figura 1 - Item 2);
3. Clique no comando Visualização de Impressão (Figura 1 - Item 3);

Na Janela, que irá aparecer...

4. Visualize a maneira como será impresso o arquivo ;
5. Se desejar, avance para as próximas páginas ou retroceda as anteriores, através da Barra de Rolagem Vertical (Figura 3 - Item 1);
6. Se desejar, clique sobre a página para aproximar e afastar Zoom. Ou utilize uma das outras ferramentas de Zoom (Figura 3 - Item 2);
7. Se a visualização não estiver ao seu gosto, clique em **Fechar Visualização de Impressão** (Figura 3 - Item 3) e volte a configurar e/ou formatar o seu trabalho;
8. Se a visualização estiver ao seu gosto, clique em Imprimir (Figura 3 - Item 4).

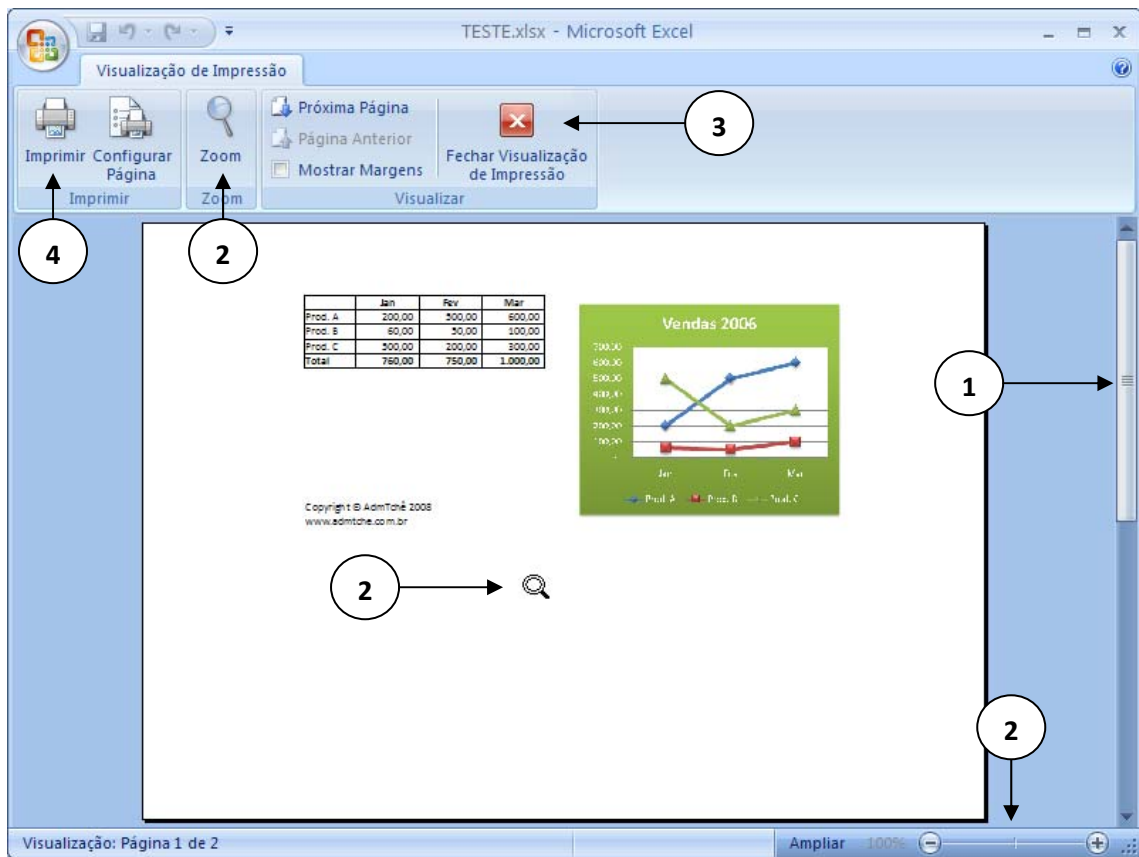


Figura 3