

1.05 – Botão Office - Abrir

O comando **Abrir** do **Botão Office** possibilita acessar arquivos (Pastas de Trabalho) do Excel, versão 2007 e anteriores, para visualização e edição.

Se você precisar abrir arquivos, previamente salvos, então siga os seguintes passos:

1. Clique no Botão Office (Figura 1 - Item 1);
2. Clique no comando Abrir (Figura 1 - Item 2);

Na Caixa de Diálogo **Abrir**, que irá aparecer...

3. Escolha a unidade de armazenamento e/ou pasta onde está gravado o arquivo (Figura 2 - Item 1);
4. Selecione o arquivo desejado (Figura 2 - Item 2);
5. Clique no botão Abrir (Figura 2 - Item 3).

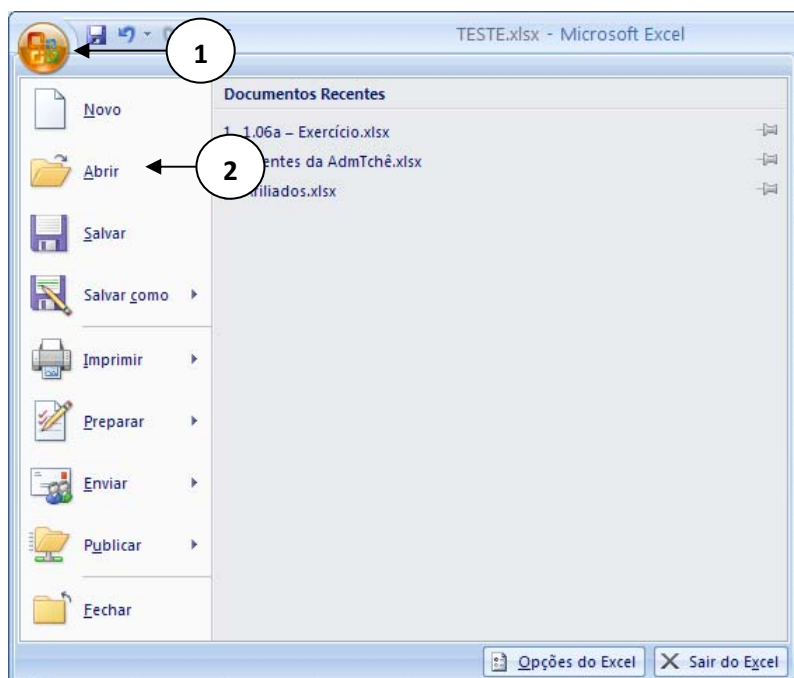


Figura 1



dica

Se você não quiser utilizar o Botão Office para acessar a Caixa de Diálogo Abrir, então basta teclar simultaneamente: Ctrl + A.

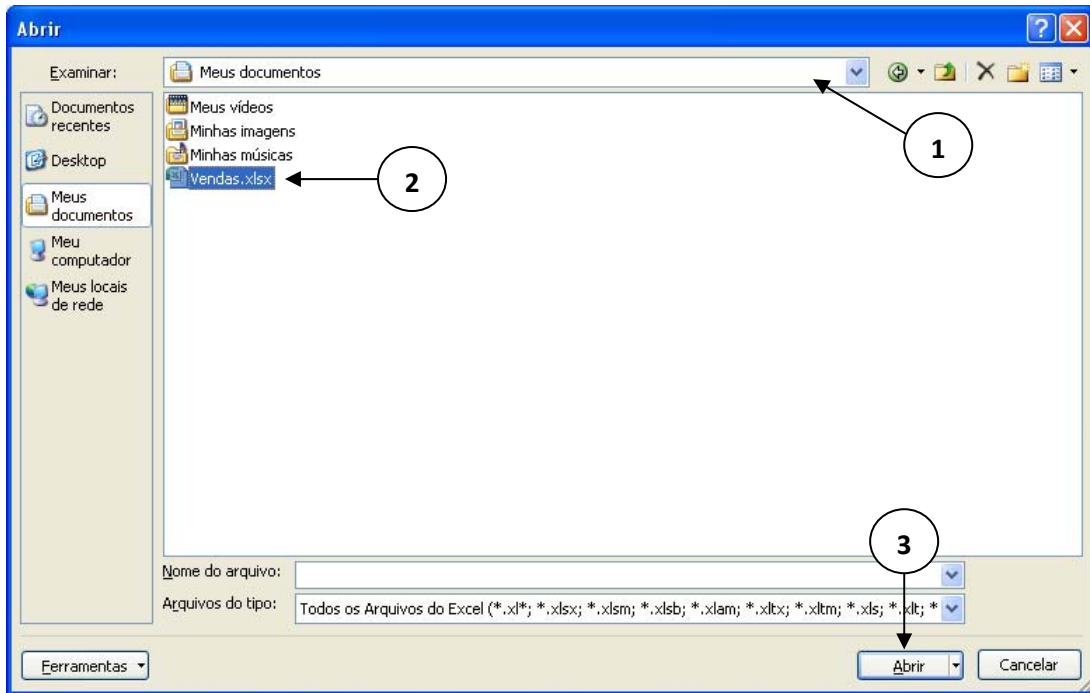


Figura 2



dica

O Botão Office apresenta uma lista de documentos recentemente utilizados, para facilitar o acesso aos mesmos (Figura 3 - Item 1).

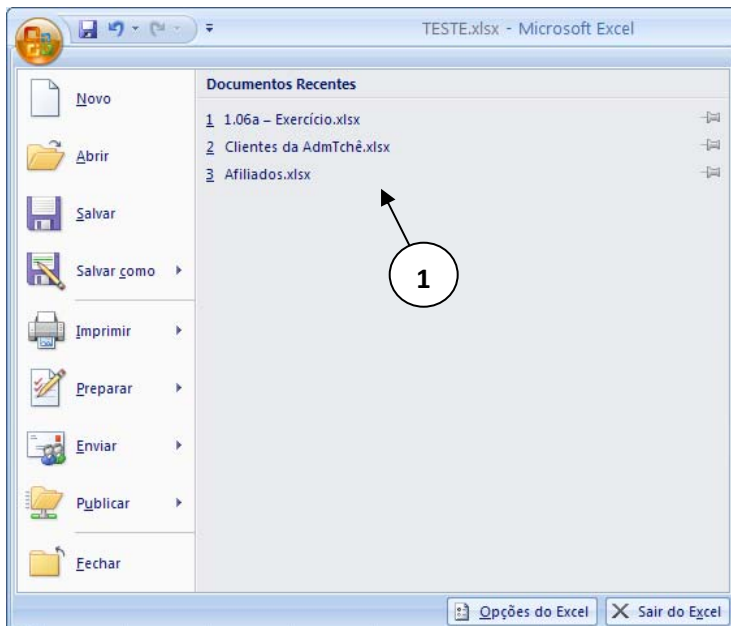


Figura 3